

**Аппарат рентгеновский стоматологический портативный DEXCO, модели DX-3000 (Южная Корея)**

**DEXCOWIN**  
Creative Innovation and Technology

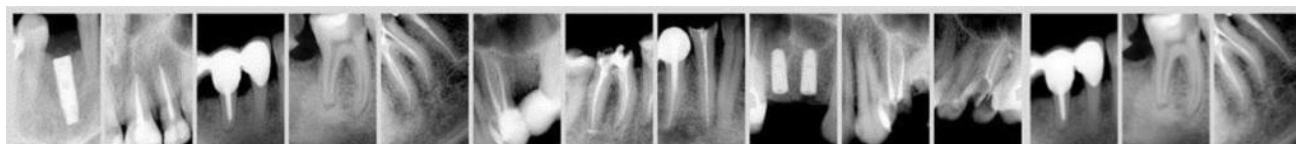


**Описание:**

- Вариант исполнения портативный
- Графический LCD дисплей
- Пульт дистанционного управления (опционально)
- Защитный экран (опционально)
- Более 350 снимков без подзарядки аккумулятора
- Аккумулятор и зарядное устройство в комплекте
- Малодозовая технология позволяет снизить дозу облучения на 30%
- Учёт количества сделанных снимков
- Современный, эргономичный дизайн
- Две кнопки экспозиции (слева и справа на выбор)

**Технические характеристики аппарата:**

- Рентгеновская труба Toshiba (Япония)
- Высоочастотный генератор инверторного типа
- Диаметр фокусного пятна - 0,8 мм
- Фиксированное анодное напряжение – 60 кВ
- Анодный ток – 2 МА
- Угол расхождения лучей - 20°
- Время экспозиции 0,05 сек. – 1,35 сек.
- Проникающая радиация – менее 0,25 mGy/h (на 1 м.)
- Вес нетто 1,5 кг.
- Не требует монтажа и обучения персонала



**Гарантийные обязательства в течение 24 мес.  
Полный пакет документов для лицензирования.  
Срок поставки: со склада**